



MOFAIR

Bündnis für fairen Wettbewerb
im Schienenpersonenverkehr

Dr. Matthias Stoffregen
Geschäftsführer

**"Fahrausweise von Tür zu Tür" –
an der Technik scheitert es nicht...**

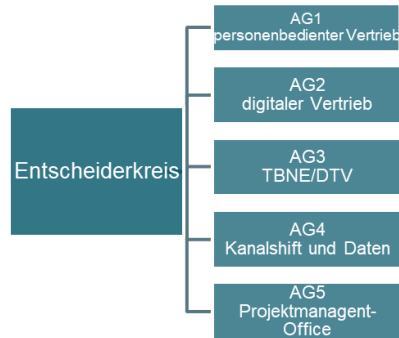
15. Deutscher Nahverkehrstag
Koblenz, 16. bis 18. April 2024

mofair: Bündnis für fairen Wettbewerb im Schienenpersonenverkehr



2019-21: Brancheninitiative gegenseitiger Verkauf („BIGV“)

- ☞ ausführliche Debatten zwischen SP(N)V-EVU und Aufgabenträgern – besseres Verständnis



- ☞ offen geblieben:
 - ☞ Details zum personenbedienten Verkauf
 - ☞ Vor-/ Nachlauf SPFV-Fahrausweise
 - ☞ Fragen aus dem BKartA-Verfahren



EU-Fahrgastrechte-VO (2021/782)

- § Enthält u.a. Regelungen zu
 - § zu Fahrgastentschädigungen (v.a. III & IV)
 - § Barrierefreiheit (V)
 - § Fahrgastinformation und Ticketvertrieb (II)
- § Artikel 10 i. V. mit Anhang II – an EIU und EVU
 - § Fahrpläne, dabei Hervorhebung der Fahrt zum günstigsten Fahrpreis
 - § Zugänglichkeit, Verfügbarkeit Plätze für Menschen mit Mobilitätseinschränkungen und Fahrräder, WLAN etc.
 - § Störungen und Verspätungen in Echtzeit
- § TAP TSI zusätzlich u.a.:
 - § Verspätungsgründe



I

(Gesetzgebungsakte)

VERORDNUNGEN

VERORDNUNG (EU) 2021/782 DES EUROPÄISCHEN PARLAMENTS UND DES RATES

vom 29. April 2021

über die Rechte und Pflichten der Fahrgäste im Eisenbahnverkehr

(Neufassung)

(Text von Bedeutung für den EWR)

DB setzt die EU-VO um, aber ...

DB Pressemeldung vom 12. Mai 2023

DB Angebot ab dem 7. Juni 2023 (dem ersten Geltungstag der VO!) an „alle interessierten Vertriebspartner“

DB Einschränkung auf Fernverkehrsverbindungen (!)

DB Bezug auf EU-Fahrgastrechte-VO bleibt unklar



DUDEN

Widerwille, der

Wortart: Substantiv, maskulin

2019-2023: Verfahren vor dem Bundeskartellamt (B9 – 144/19)

- ✂ 2019: Verfahrensstart
- ✂ April 2022: Abmahnung der DB
 - ✂ missbräuchliches Verhalten einer
 - ✂ marktbeherrschenden Stellung
- ✂ 2022/23: Verhandlungen über zwei Verpflichtungszusagen der DB scheitern
- ✂ Juni 2023: Entscheidung (PI, FAQ, Volltext)
- 🦗 DB zeigt sich in eigener PI als schlechter Verlierer:
 - 🦗 Verweis auf eigene Qualitäten, man brauche die anderen nicht
 - 🦗 Heuschrecken-Analogie bei den Verfahrensgegnern: „Hinter den Online-Plattformen stehen oftmals kapitalkräftige US-Großbanken, weltweit agierende Vermögensverwaltungsgesellschaften und Fonds.“



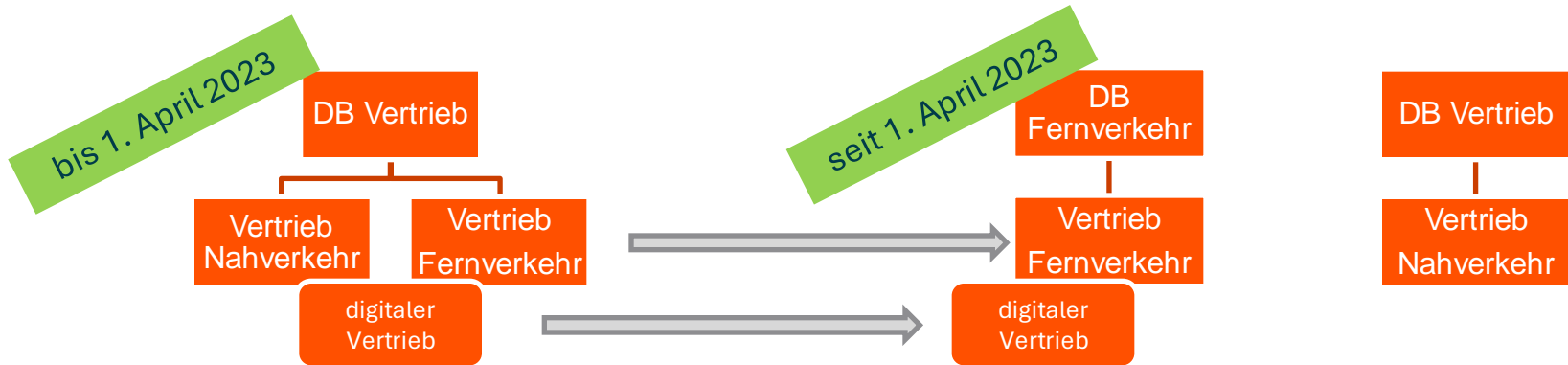
2023: Entscheidung des Bundeskartellamts

Entscheidung des OLG
Düsseldorf im Eilverfahren
(8. März 2024)

	Beschluss BKartA	gewünschte Folge
Werbung	Freigabe aller Suchbegriffe und Suchbegriffskombinationen	Mobilitätsplattformen und andere EVU haben höhere Chancen, gefunden zu werden
Rabatte	Ermöglichung der Weitergabe von Provisionen bei vollständiger Auskehrung der Fahrgeldeinnahmen laut Tarif (Ausnahme: überfüllte Züge verhindern).	Neben der DB können nun auch Wettbewerber „Happy Hours“ veranstalten.
Provisionen	Gewährung angemessener Buchungs-, Inkasso- und Vermittlungsprovision; mindestens „LRAIC“-Kriterien.	Wettbewerber gehen nicht mehr ins Risiko, „draufzuzahlen“; erhalten nun Kompensation für ihre Kosten, können Geschäft m Systeme weiterentwickeln.
Echtzeitprognose- daten	Vollumfängliche Umsetzung Fahrgastrechte-VO, inklusive aller EVU, mit Schnittstellendokumentation, nur anteilige Kosten erlaubt.	Gleichwertige Informationsqualität bei allen Portalen möglich.

Provisionszahlung ist verpflichtend; der genaue Maßstab ist zu klären.

Übergang des digitalen Vertriebs an die DB Fernverkehr AG



- ☹ keine inhaltliche Information des Markts vorab oder später
- ☹ lediglich Information der EVU über Wechsel des Vertragspartners (!)
- ☹ Gefahr der *Wettbewerbsverzerrung* – Unternehmen stellen nun ihre Daten einem direkten Wettbewerber zur Verfügung (!)
- ☹ Gefahr der *Qualitätsverschlechterung* – DB Fernverkehr hat bei der Datenaktualisierung andere Prioritäten (EVG-Streik Mitte Mai 2023)

„schnellste Verbindung anzeigen“

- ≡ „schnellste Verbindung anzeigen“ auf bahn.de und im DB Navigator wurde „irreführend“ und damit „unlauter“ verwendet ([OGL Frankfurt](#), Oktober 2023) . Nach der absolut schnellsten Verbindung wurden nicht die nächstschnellere angezeigt, sondern
 - ≡ die nächste abfahrende (bei Abfahrtssuche)
 - ≡ die vorhergehende ankommende (bei Ankunftssuche)
- ≡ Folge:
 - ≡ Verbindungen, deren reine Fahrtzeit etwas länger, deren Fahrplanlage aber günstiger ist, werden nicht angezeigt.
 - ≡ trifft Anbieter mit langsameren Zügen und/oder einem kleineren Angebot
- ≡ DB muss Schadenersatz zahlen ([LG Hamburg](#); Dezember 2023, älterer Fall)



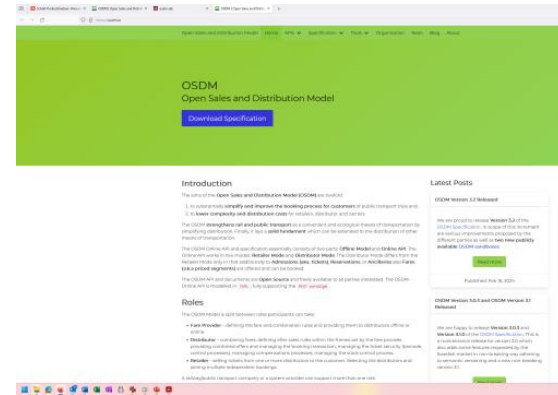
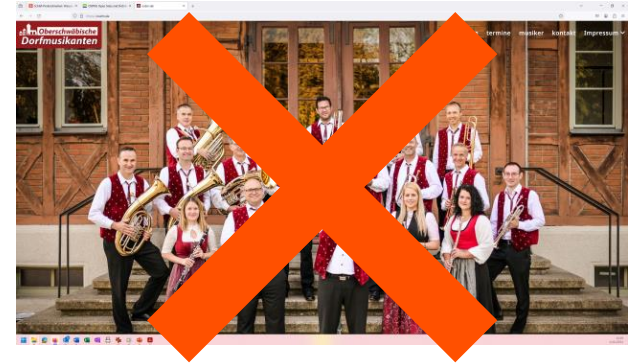
Technische Details? Der Fall OSDM

„Open Sales and Distribution Model“

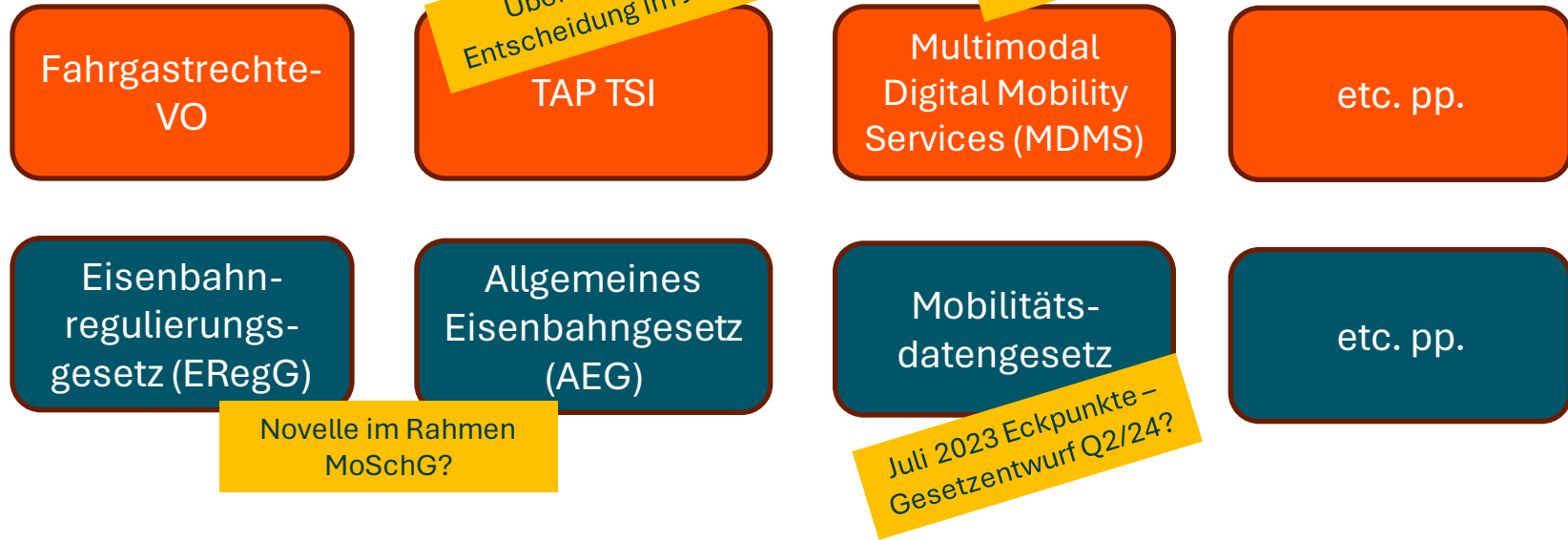
- ? neuer Datenstandard für das Ticketing
- ? initiiert von den europäischen Staatsbahnen, geht aus einem Vorgänger-Standard hervor (NTM)
- ? UIC & CER wollen OSDM als Teil der TAP TSI etablieren und ihre Entwicklungskosten aus EU-Mitteln erstattet bekommen

Skepsis Wettbewerber und EU-KOM:

- 📁 aufwändig und nicht multimodal (nur ÖV)
- 📁 hohe Adaptionskosten
- 📁 Umsetzung in Schweden (als erstem Land) hapert
 - 📁 Fahrplandaten werden über NeTEX eingebunden
- 📁 NeTEX-Standard besser, neutral, vom Europäischen Komitee für Normung CEN entwickelt



Regeln ja – aber wo?



- Themen sind gleichermaßen über- wie unterbestimmt
- Wer geht den Konflikt mit den ehemaligen Monopolisten ein?

Folgerungen:

Tickets von Tür zu Tür – überall zu haben

1. Umsetzung der Bundeskartellamtsentscheidung ohne weitere Verzögerung durch die DB
2. Alle Daten müssen allen potenziellen Vertriebspartnern zur Verfügung gestellt werden:
 - in gleicher Qualität und
 - aus der gleichen Quelle
3. Gewährung auskömmlicher Provisionen untereinander; keine Bevorzugung konzerninterner Dienstleister
4. Regulierung marktbeherrschender Portale durch die Bundesnetzagentur
5. Anpassung § 12 a AEG
6. Nutzung etablierter, funktionierender Standards



MOFAIR

Bündnis für fairen Wettbewerb
im Schienenpersonenverkehr

Dr. Matthias Stoffregen

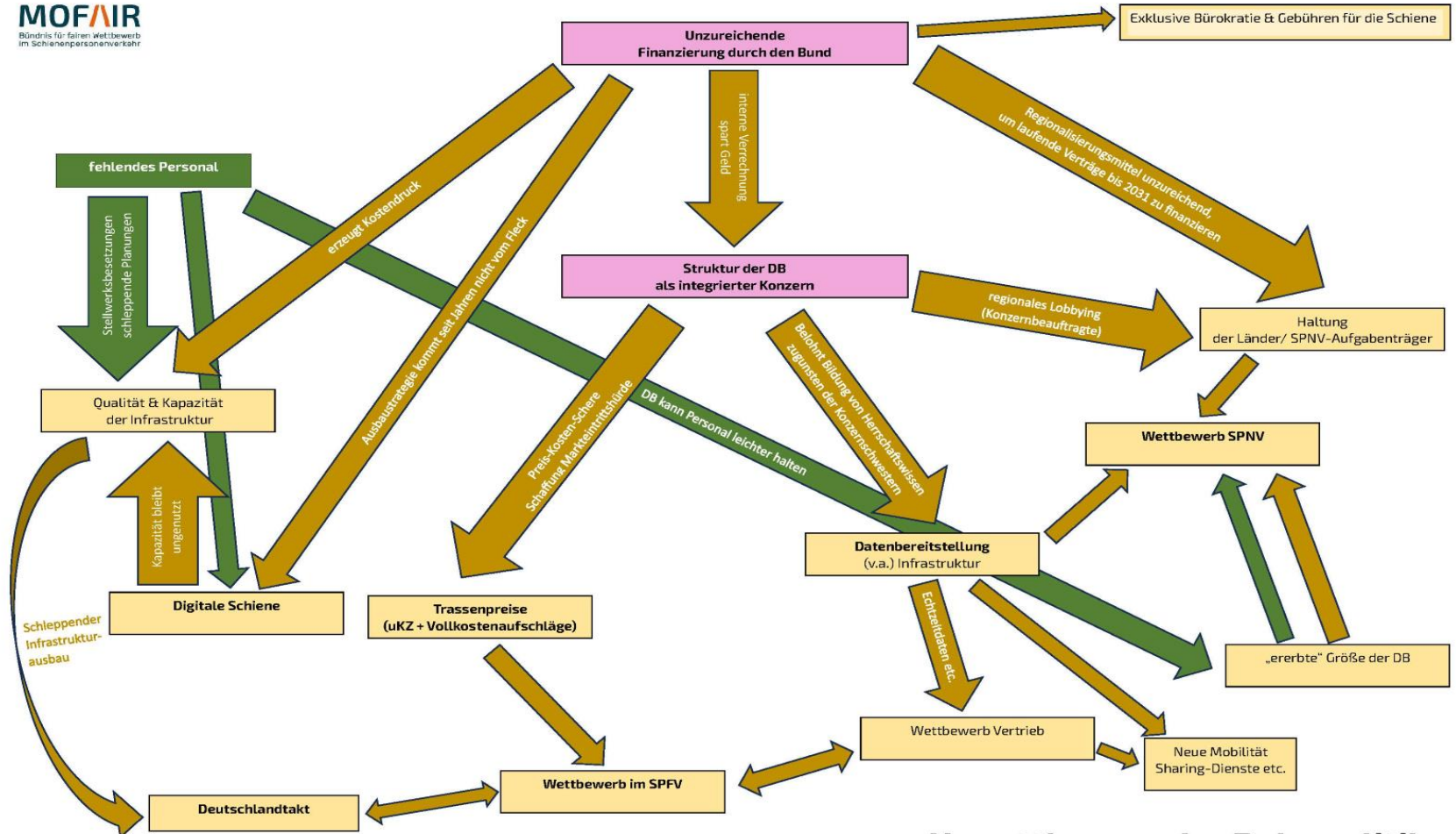
Geschäftsführer

Marienstraße 3

10117 Berlin

Fon +49 30 50 93 1304 1 / +49 160 96 90 61 43





Hauptthemen der Bahnpolitik – und wie sie zusammenhängen